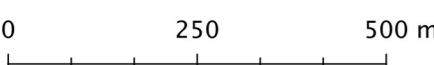


# PLAN OGÓLNY GMINY NOWE WARPNO

arkusz A

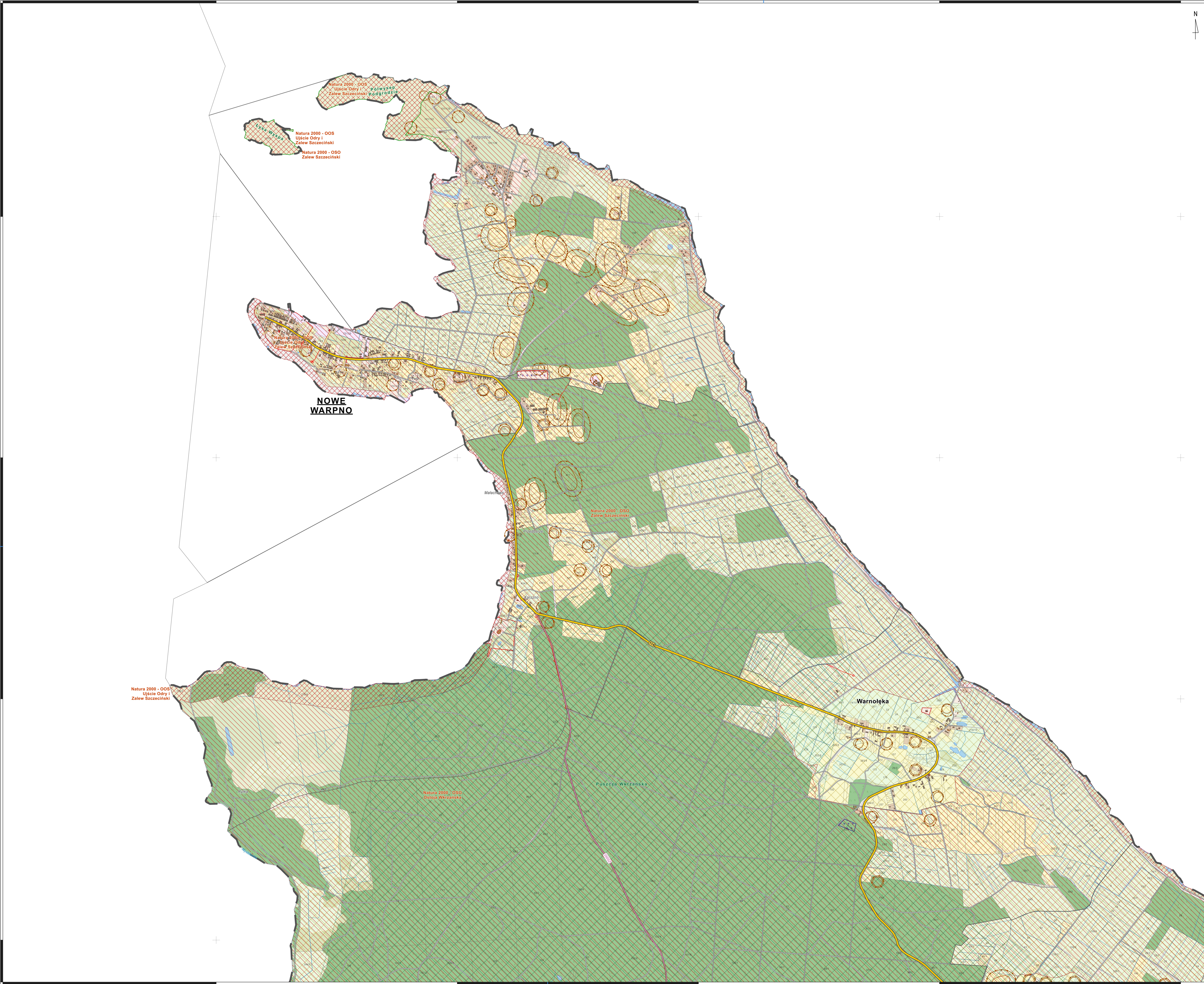
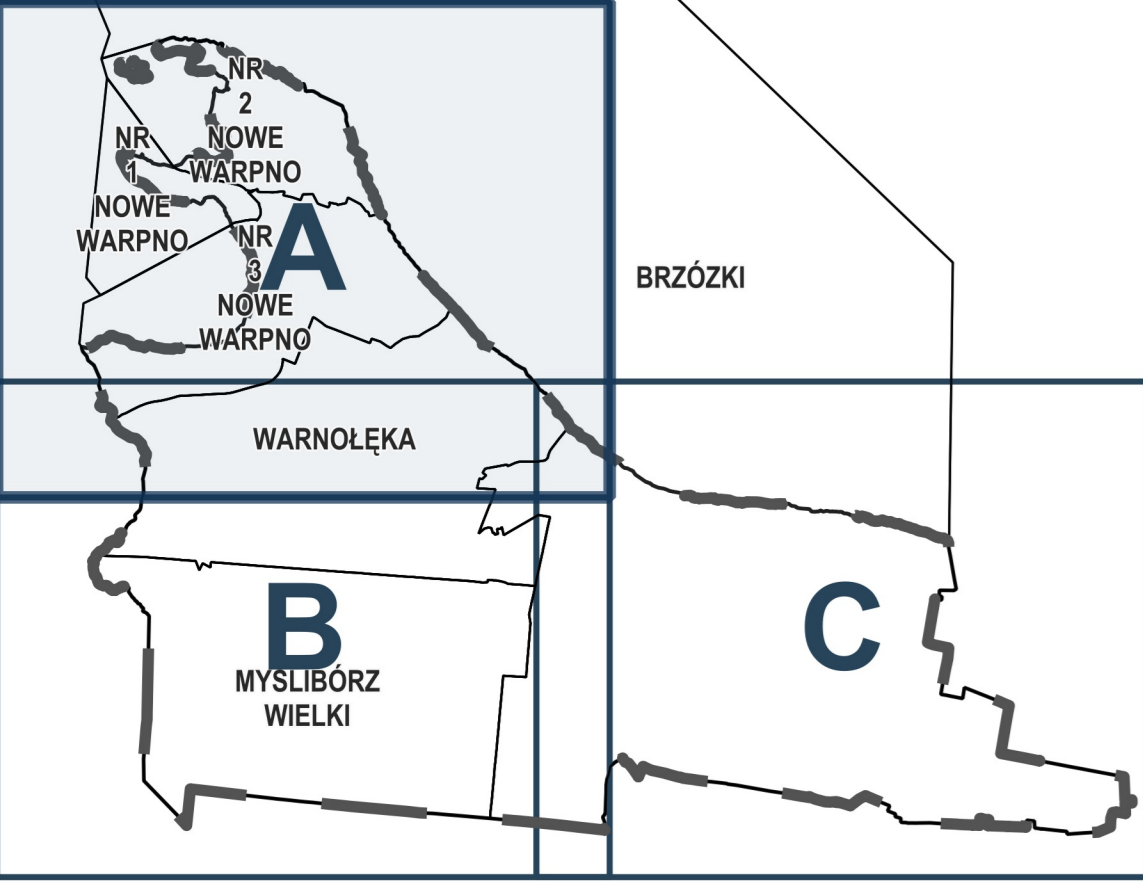
ORGAN SPORZĄDZAJĄCY:  
Burmistrz Gminy  
Nowe Warpno

skala: 1: 10 000



- obszar objęty planem ogólnym gminy
- obszar uzupełnienia zabudowy
- obszar zabudowy średniej

- |  |   |
|--|---|
| <b>Infrastruktura transportowa</b>                         | <b>Ochrona przyrody</b>                     |
| - droga wojewódzka   | - użytki ekologiczne                        |
| - droga powiatowa  | - korytarze ekologiczne                     |
| - droga gminna   | - obszar Natura 2000                        |
| - droga wewnętrzna   | - obszary specjalnej ochrony ptactwa        |
| - linia kolejowa   | - obszar Natura 2000                        |
|  | - specjalny obszar ochrony siedlisk         |
| <b>Zabytki</b>   | <b>Infrastruktura transportowa</b>          |
| - stanowiska archeologiczne wpisane do rejestru zabytków   | - oczyszczalnia ścieków                     |
| - zabytki nieruchome wpisane do rejestru zabytków          | - gazociąg przesyłowy                       |
| - zabytki nieruchome wpisane do gminnej ewidencji zabytków | - linia elektroenergetyczna wysokich napięć |
| - stanowiska archeologiczne wpisane do ewidencji zabytków  |   |
| <b>Użytkownie gruntów z EGIB</b>                           |   |
| - grunty pgl lasy państwowe                                | - tereny komunikacyjne                      |
| - cmentarze  | - tereny rekreacyjno-wypoczynkowe           |
| - użytki rolne   | - inne tereny zabudowane                    |
| - łąki trwałe i pastwiska                                  | - użytki kopalne                            |
| - grunty zadrzewione i zakrzewione                         | - użytki ekologiczne                        |
| - tereny mieszkaniowe                                      | - nieużytki                                 |
| - tereny przemysłowe                                       | - grunty pod wodami                         |
| - budynki  | 5/11 - działki ewidencyjne                  |



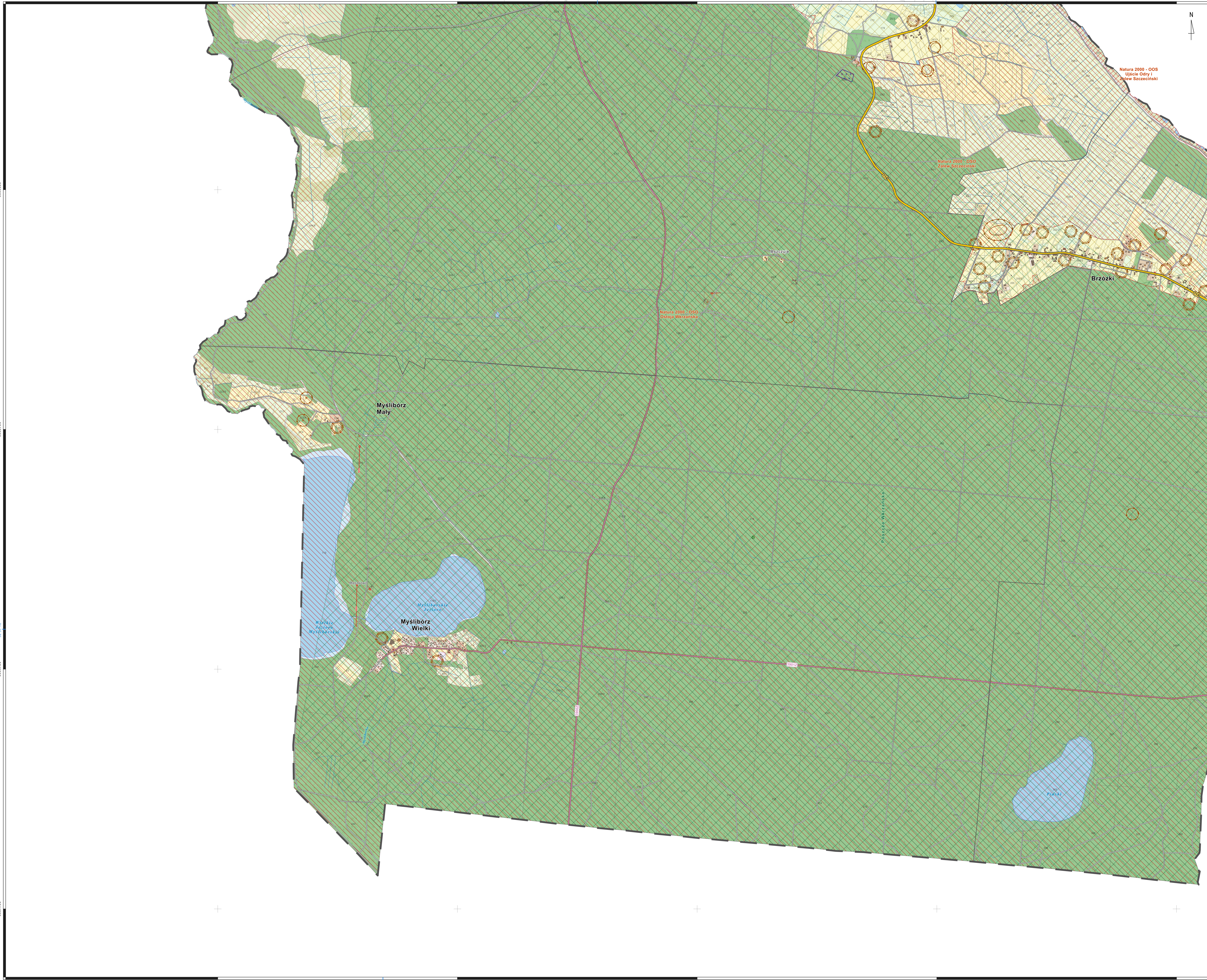
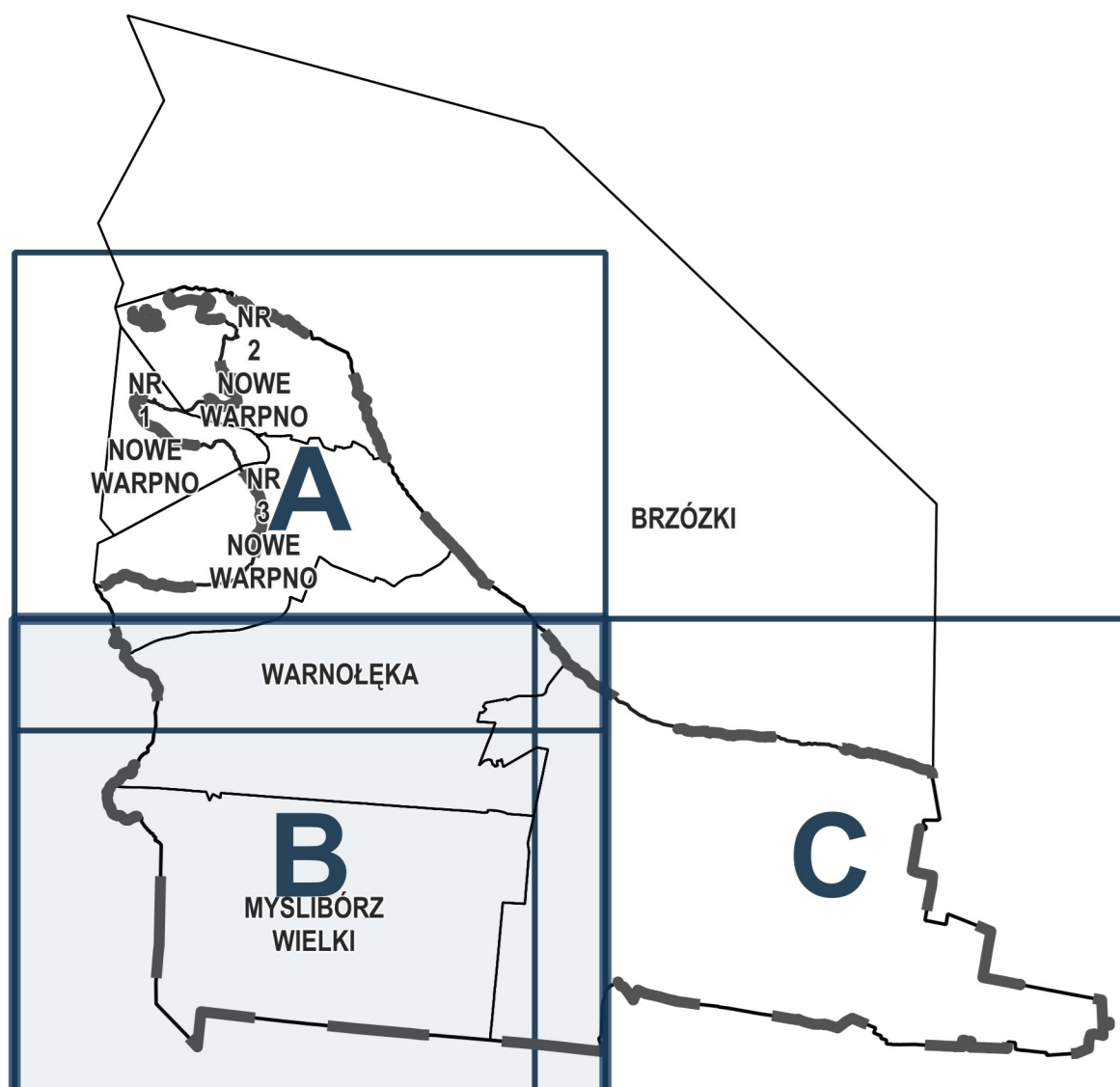
# PLAN OGÓLNY GMINY NOWE WARPNO

arkusz B

ORGAN SPORZĄDZAJĄCY: **Burmistrz Gminy Nowe Warpno**  
skala: 1: 10 000  
0 250 500 m

- obszar objęty planem ogólnym gminy
- obszar uzupełnienia zabudowy
- obszar zabudowy śródmiejskiej

- |  |  |
|--|--|
| <b>Infrastruktura transportowa</b> <ul style="list-style-type: none"><li>- droga wojewódzka</li><li>- droga powiatowa</li><li>- droga gminna</li><li>- droga wewnętrzna</li><li>- linia kolejowa</li></ul>   | <b>Ochrona przyrody</b> <ul style="list-style-type: none"><li>- użytki ekologiczne</li><li>- korytarze ekologiczne</li><li>- obszar Natura 2000</li><li>- obszar specjalnej ochrony ptactwa</li><li>- obszar Natura 2000 specjalny obszar ochrony siedlisk</li></ul> |
| <b>Zabytki</b> <ul style="list-style-type: none"><li>- stanowiska archeologiczne wpisane do rejestru zabytków</li><li>- zabytki nieruchome wpisane do rejestru zabytków</li><li>- zabytki nieruchome wpisane do gminnej ewidencji zabytków</li><li>- stanowiska archeologiczne wpisane do ewidencji zabytków</li></ul> | <b>Infrastruktura transportowa</b> <ul style="list-style-type: none"><li>- oczyszczalnia ścieków</li><li>- gazociąg przesyłowy</li><li>- linia elektroenergetyczna wysokich napięć</li></ul>   |
| <b>Użytkowanie gruntów z EGIB</b> <ul style="list-style-type: none"><li>- grunty pgl lasy państwowe</li><li>- cmentarze</li><li>- użytki rolne</li><li>- łąki trwałe i pastwiska</li><li>- grunty zadrzewione i zakrzewione</li><li>- tereny mieszkaniowe</li><li>- tereny przemysłowe</li></ul>                       | <ul style="list-style-type: none"><li>- tereny komunikacyjne</li><li>- tereny rekreacyjno-wypoczynkowe</li><li>- inne tereny zabudowane</li><li>- użytki kopalne</li><li>- użytki ekologiczne</li><li>- nieużytki</li><li>- grunty pod wodami</li></ul>              |
| <b>budynki</b>   | <b>5/11 - działki ewidencyjne</b>  |



# PLAN OGÓLNY GMINY NOWE WARPNO

arkusz C

ORGAN SPORZĄDZAJĄCY:  
Burmistrz Gminy  
Nowe Warpno

skala: 1: 10 000

0 250 500 m

- obszar objęty planem ogólnym gminy
- obszar uzupełnienia zabudowy
- obszar zabudowy średniej

- |  |   |
|--|---|
| <b>Infrastruktura transportowa</b> <ul style="list-style-type: none"><li>- droga wojewódzka</li><li>- droga powiatowa</li><li>- droga gminna</li><li>- droga wewnętrzna</li><li>- linia kolejowa</li></ul>   | <b>Ochrona przyrody</b> <ul style="list-style-type: none"><li>- użytki ekologiczne</li><li>- korytarze ekologiczne</li><li>- obszar Natura 2000</li><li>- obszary specjalnej ochrony ptactwa</li><li>- obszar Natura 2000 specjalny obszar ochrony siedlisk</li></ul> |
| <b>Zabytki</b> <ul style="list-style-type: none"><li>- stanowiska archeologiczne wpisane do rejestru zabytków</li><li>- zabytki nieruchome wpisane do rejestru zabytków</li><li>- zabytki nieruchome wpisane do gminnej ewidencji zabytków</li><li>- stanowiska archeologiczne wpisane do ewidencji zabytków</li></ul> | <b>Infrastruktura transportowa</b> <ul style="list-style-type: none"><li>- oczyszczalnia ścieków</li><li>- gazociąg przesyłowy</li><li>- linia elektroenergetyczna wysokich napięć</li></ul>  |
| <b>Użytkownie gruntów z EGIB</b> <ul style="list-style-type: none"><li>- grunty pgl lasy państwowe</li><li>- cmentarze</li><li>- użytki rolne</li><li>- łąki trwałe i pastwiska</li><li>- grunty zadrzewione i zakrzewione</li><li>- tereny mieszkaniowe</li><li>- tereny przemysłowe</li></ul>                        | <ul style="list-style-type: none"><li>- tereny komunikacyjne</li><li>- tereny rekreacyjno-wypoczynkowe</li><li>- inne tereny zabudowane</li><li>- użytki kopalne</li><li>- użytki ekologiczne</li><li>- nieużytki</li><li>- grunty pod wodami</li></ul>               |
| <b>budynki</b>   | <b>5/11 - działki ewidencyjne</b>   |

