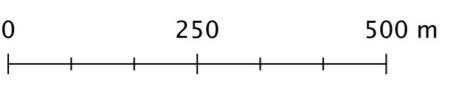




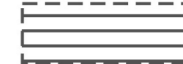
PLAN OGÓLNY GMINY NOWE WARPNO

arkusz A




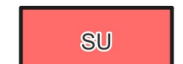



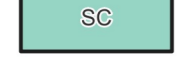
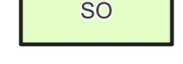
ORGAN SPORZĄDZAJĄCY:
Burmistrz Gminy
Nowe Warpno

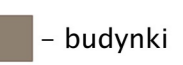
skala: 1: 10 000

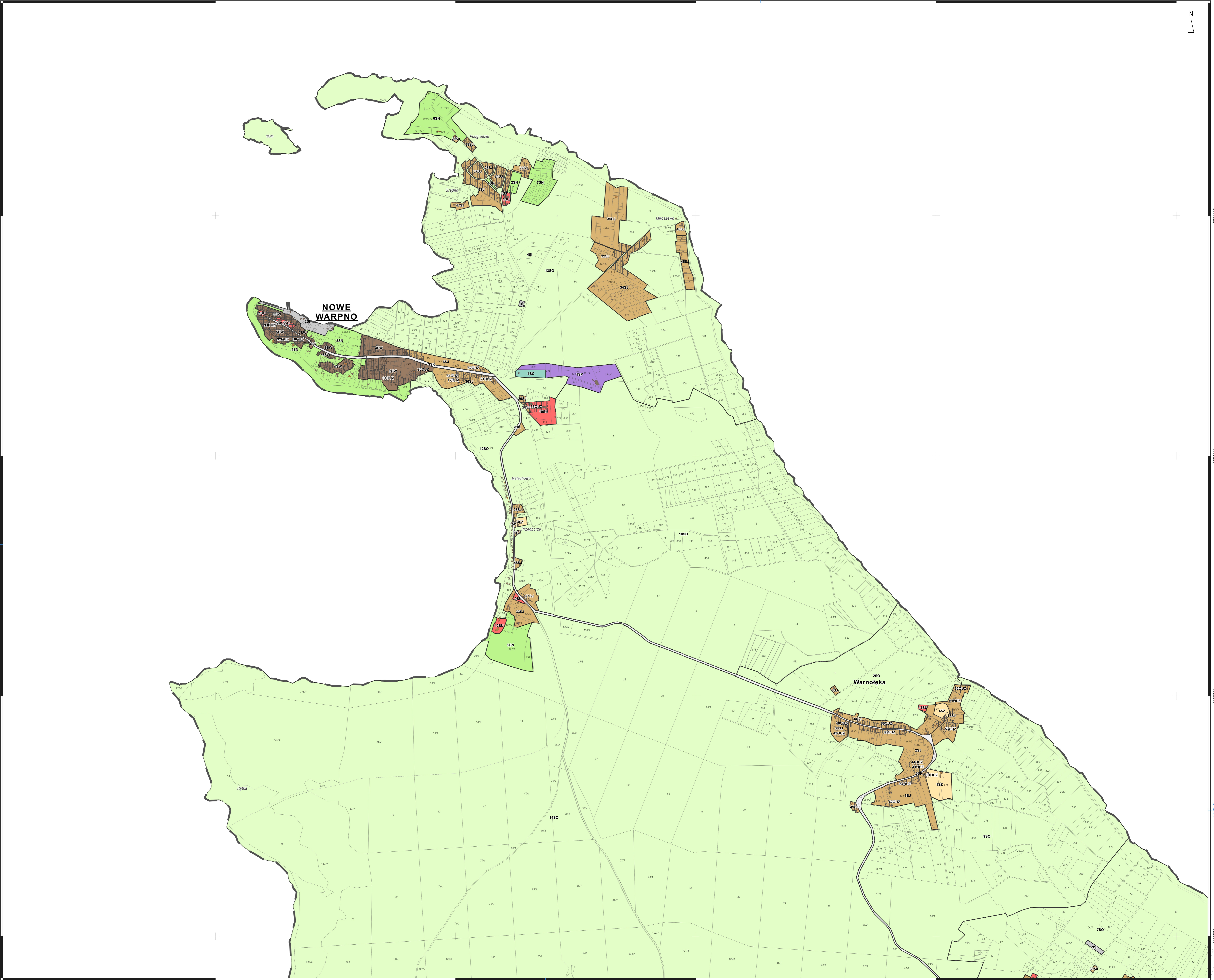
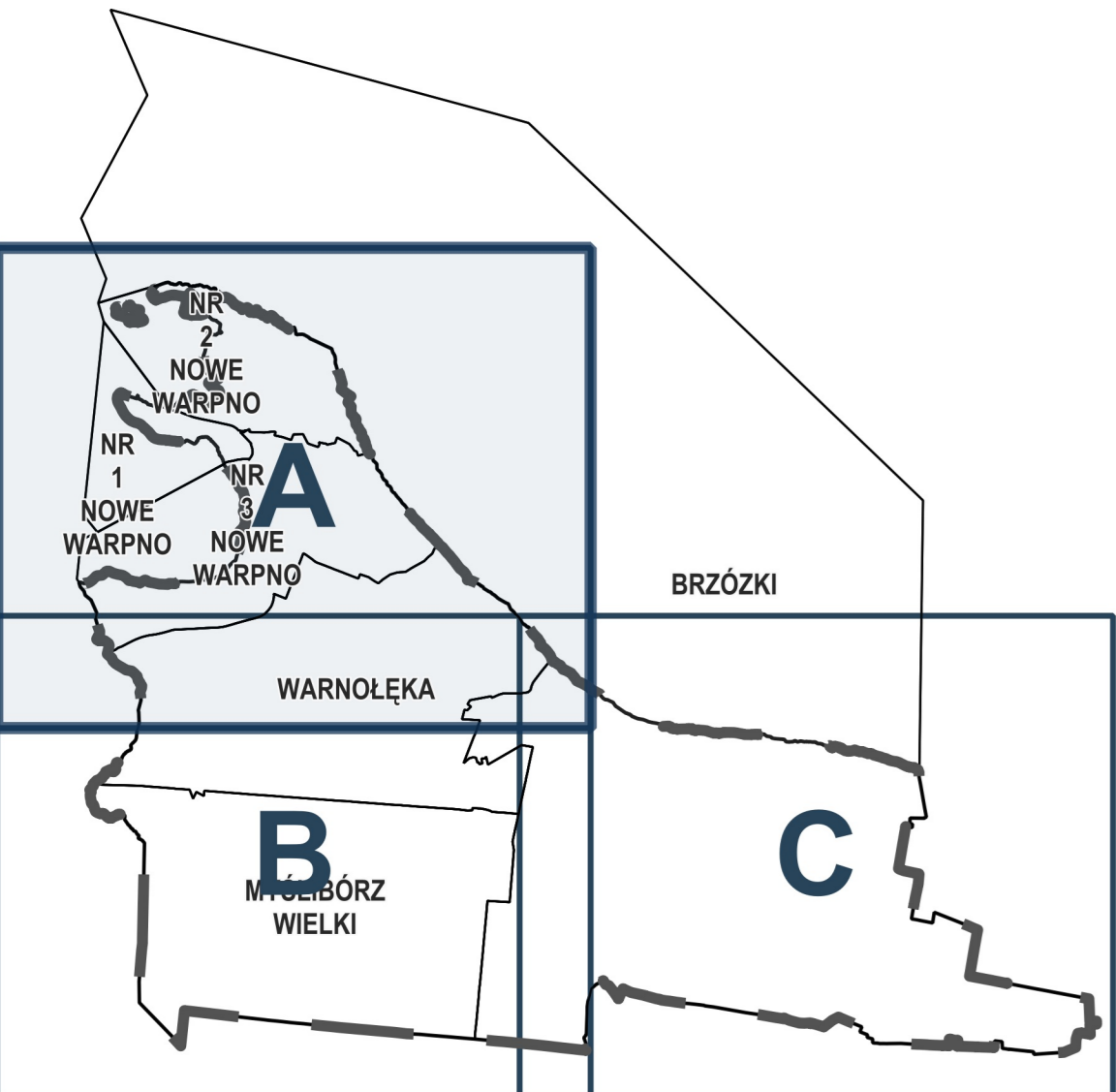


-  - obszar objęty planem ogólnym gminy
-  - obszar uzupełnienia zabudowy
-  - obszar zabudowy średniej

Strefy Planistyczne:

-  - strefa wielofunkcyjna z zabudową mieszkaniową wielorodzinną
-  - strefa wielofunkcyjna z zabudową mieszkaniową jednorodziną
-  - strefa wielofunkcyjna z zabudową zagrodową
-  - strefa usługowa
-  - strefa gospodarcza
-  - strefa infrastrukturalna
-  - strefa zieleni i rekreacji
-  - strefa cmentarzy
-  - strefa otwarta
-  - strefa komunikacyjna

 - budynki 5/11 - działki ewidencyjne



PLAN OGÓLNY GMINY NOWE WARPNO

arkusz B

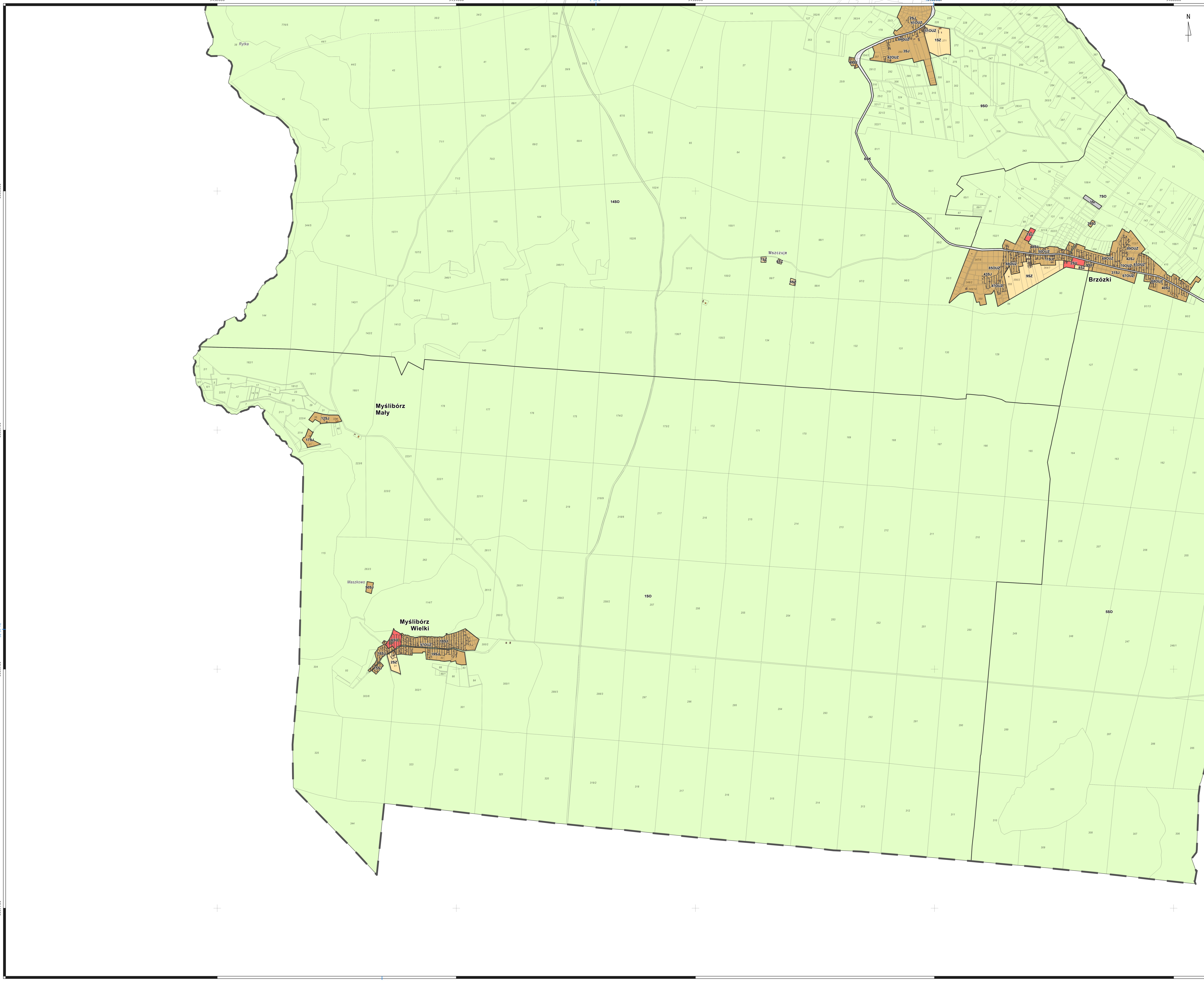
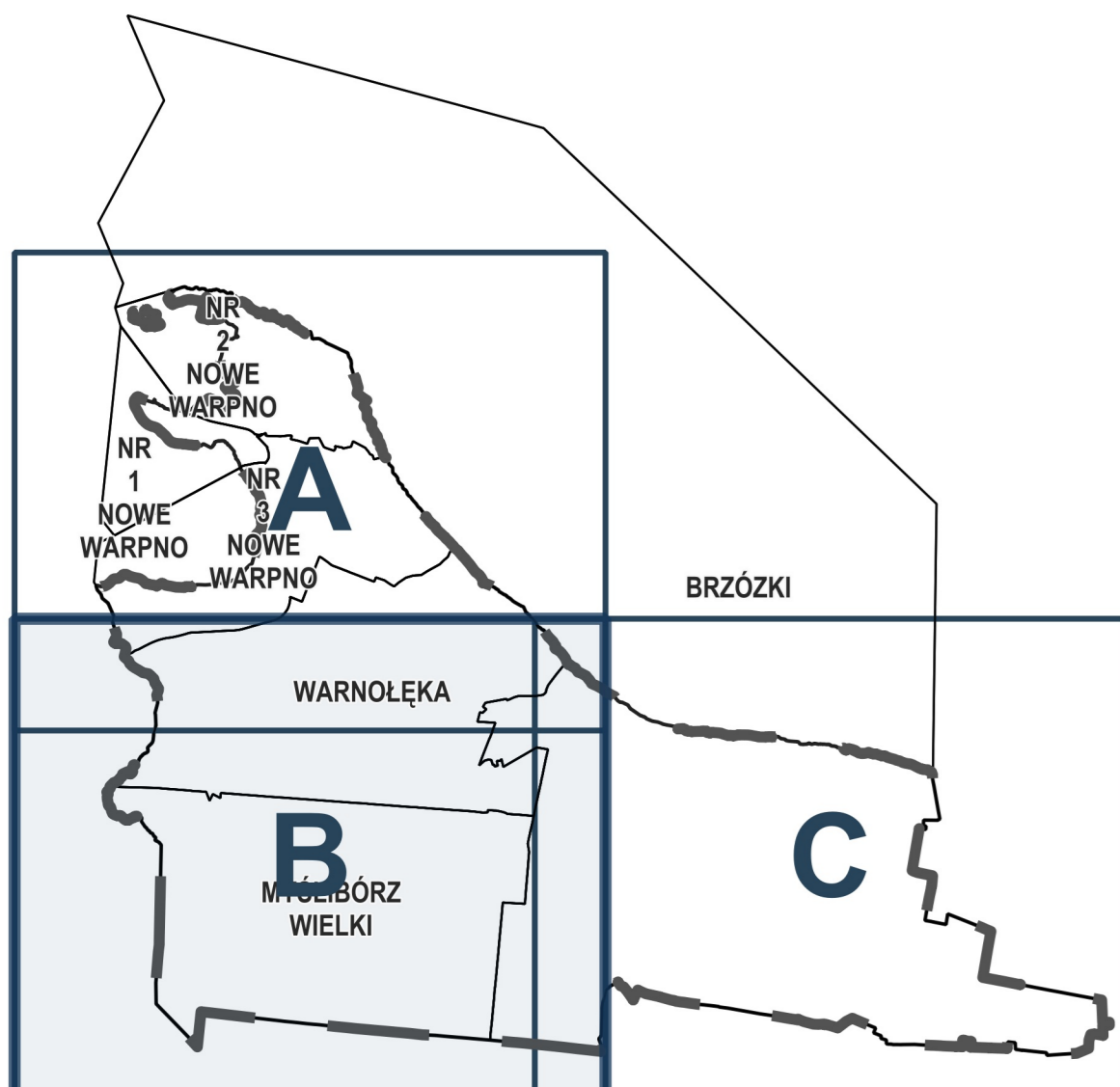
ORGAN SPORZĄDZAJĄCY: Burmistrz Gminy Nowe Warpno
skala: 1: 10 000
0 250 500 m

- obszar objęty planem ogólnym gminy
- obszar uzupełnienia zabudowy
- obszar zabudowy średniej

Strefy Planistyczne:

- SI - strefa wielofunkcyjna z zabudową mieszkaniową jednorodzinną
- SZ - strefa wielofunkcyjna z zabudową zagrodową
- US - strefa usługowa
- SI - strefa infrastrukturalna
- SO - strefa otwarta
- SK - strefa komunikacyjna

■ - budynki 5/11 - działki ewidencyjne



PLAN OGÓLNY GMINY NOWE WARPNO

arkusz C

ORGAN SPORZĄDZAJĄCY: Burmistrz Gminy Nowe Warpno
skala: 1: 10 000
0 250 500 m

- obszar objęty planem ogólnym gminy
- obszar uzupełnienia zabudowy
- obszar zabudowy średniej

- Strefy Planistyczne:**
- SS - strefa wielofunkcyjna z zabudową mieszkaniową jednorodzinną
 - SZ - strefa wielofunkcyjna z zabudową zagrodową
 - RS - strefa usługowa
 - SP - strefa gospodarcza
 - SI - strefa infrastrukturalna
 - SO - strefa otwarta
 - SK - strefa komunikacyjna

■ - budynki 5/11 - działki ewidencyjne

