

PLAN OGÓLNY GMINY NOWE WARPNO

arkusz A

ORGAN SPORZĄDZAJĄCY:
Burmistrz Gminy
Nowe Warpno

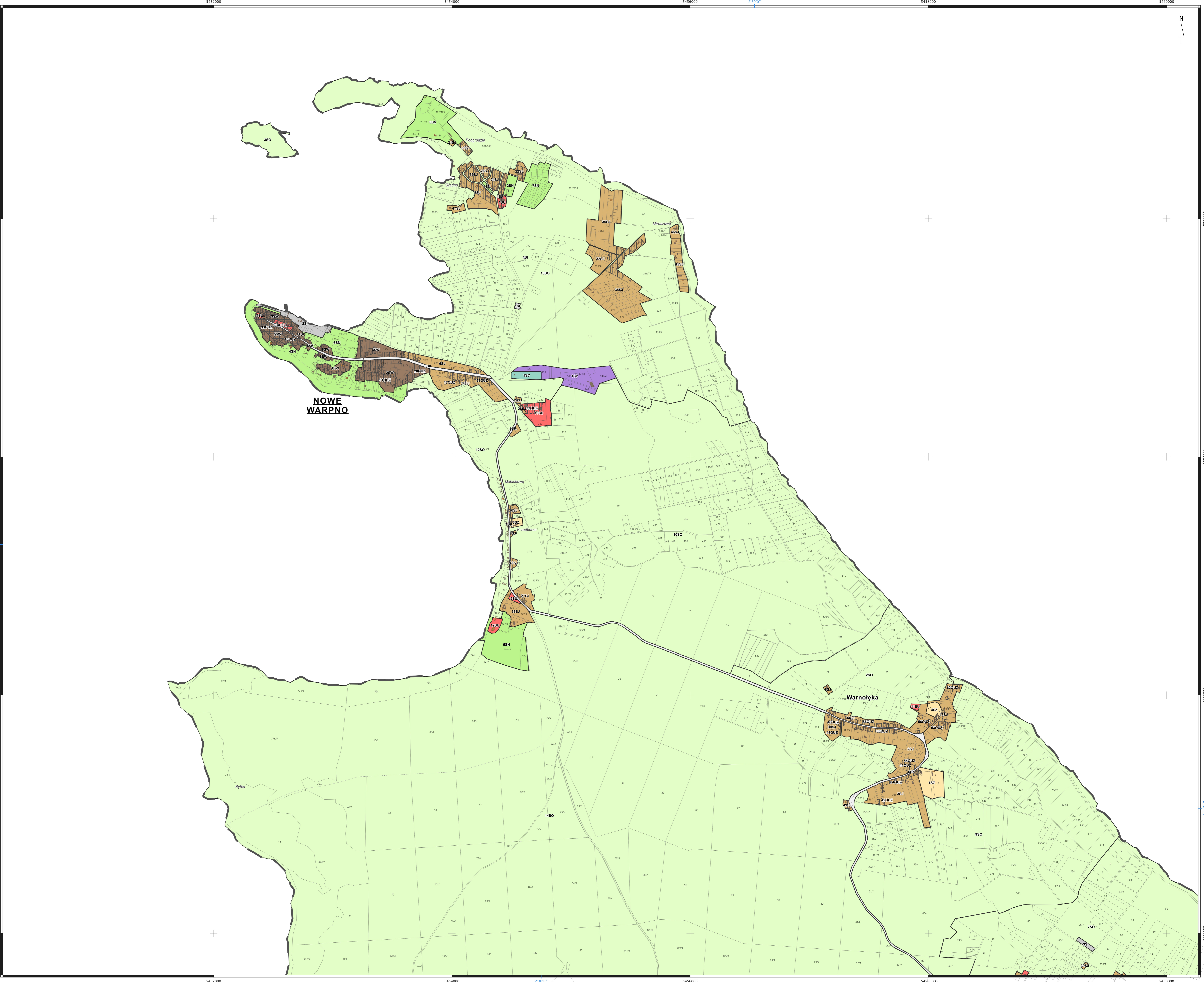
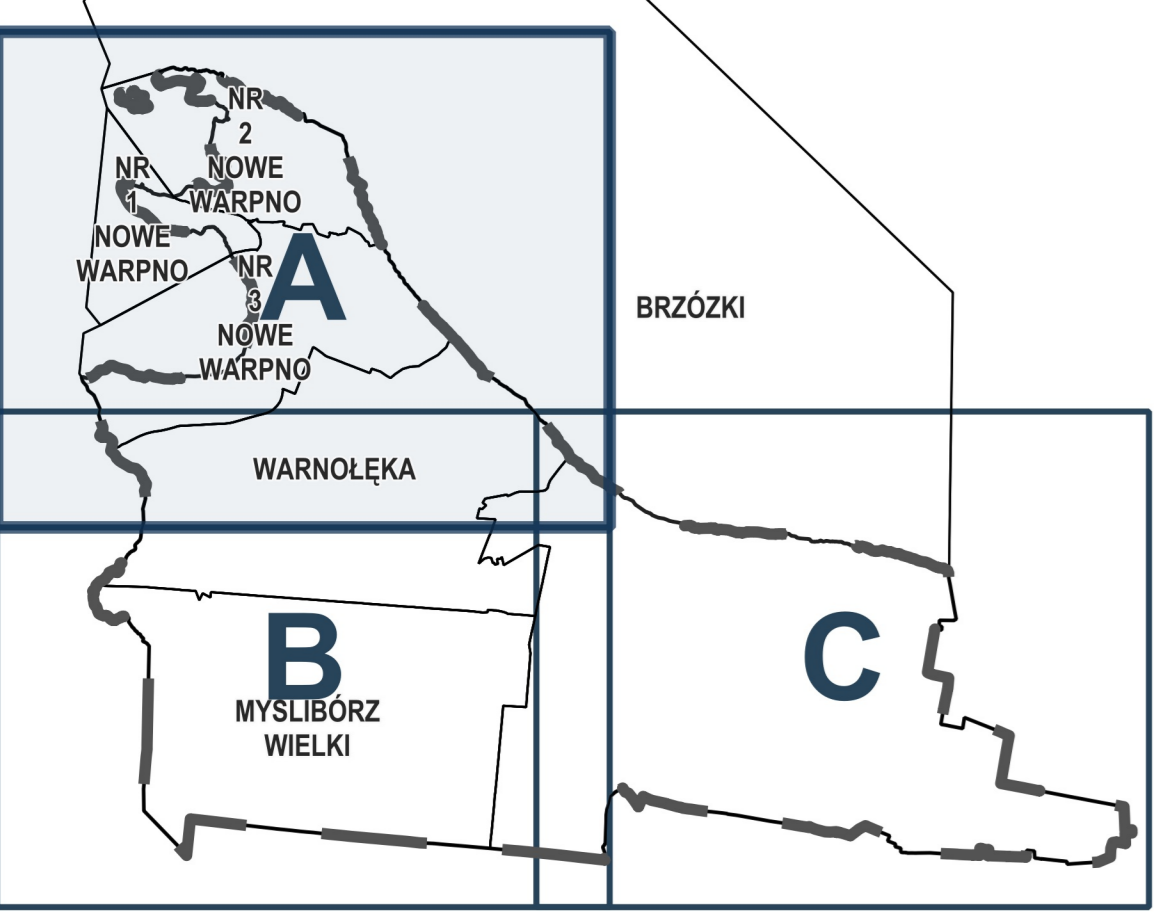
skala: 1: 10 000

0 250 500 m

- obszar objęty planem ogólnym gminy
- obszar uzupełnienia zabudowy
- obszar zabudowy średniej

- Strefy Planistyczne:**
- 801 - strefa wielofunkcyjna z zabudową mieszkaniową wielorodzinną
 - 83 - strefa wielofunkcyjna z zabudową mieszkaniową jednorodziną
 - 82 - strefa wielofunkcyjna z zabudową zagrodową
 - 80 - strefa usługowa
 - 8P - strefa gospodarcza
 - SI - strefa infrastrukturalna
 - SN - strefa zieleni i rekreacji
 - SC - strefa cmentarzy
 - SO - strefa otwarta
 - SK - strefa komunikacyjna

■ - budynki 5/11 - działki ewidencyjne



PLAN OGÓLNY GMINY NOWE WARPNO

arkusz B

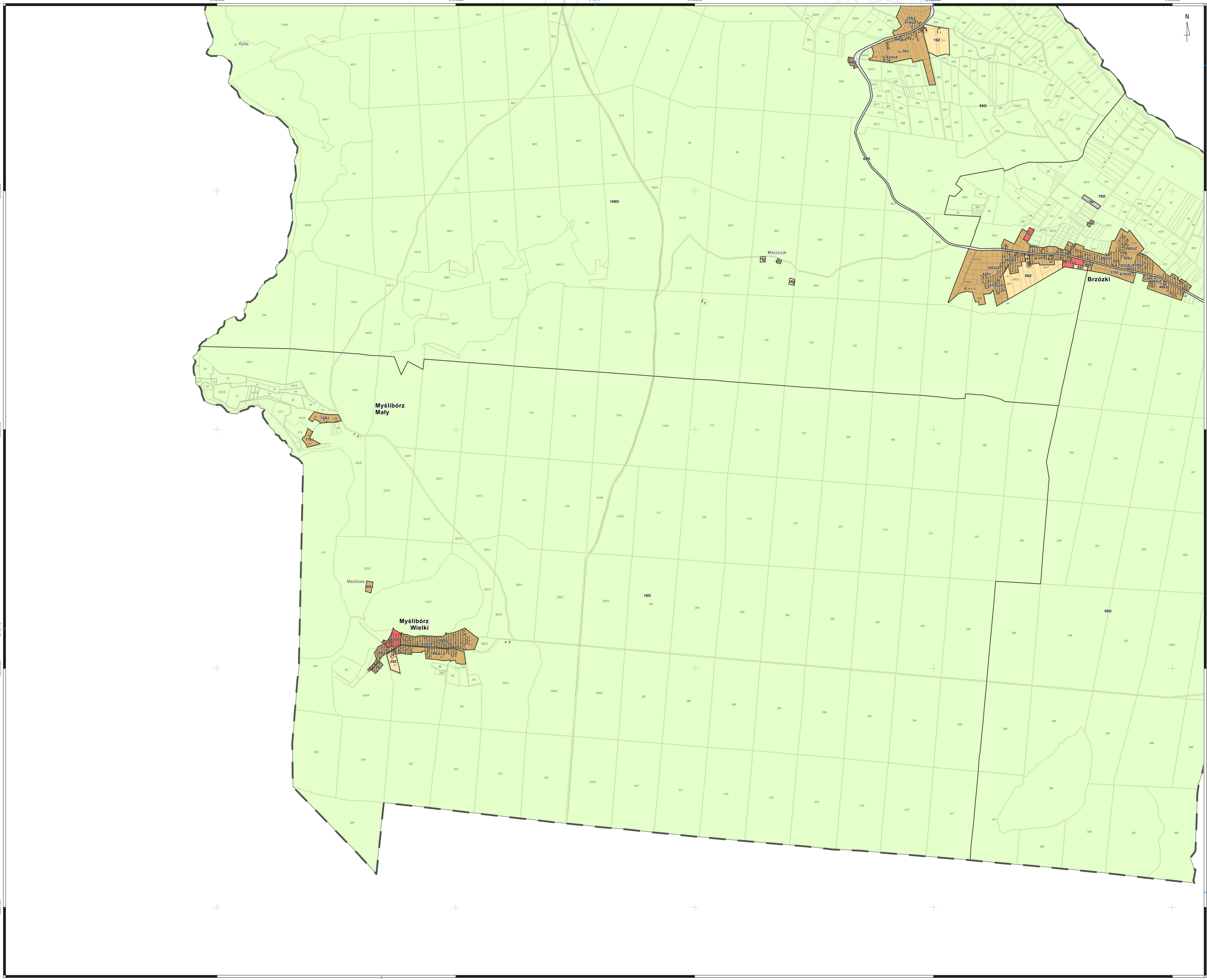
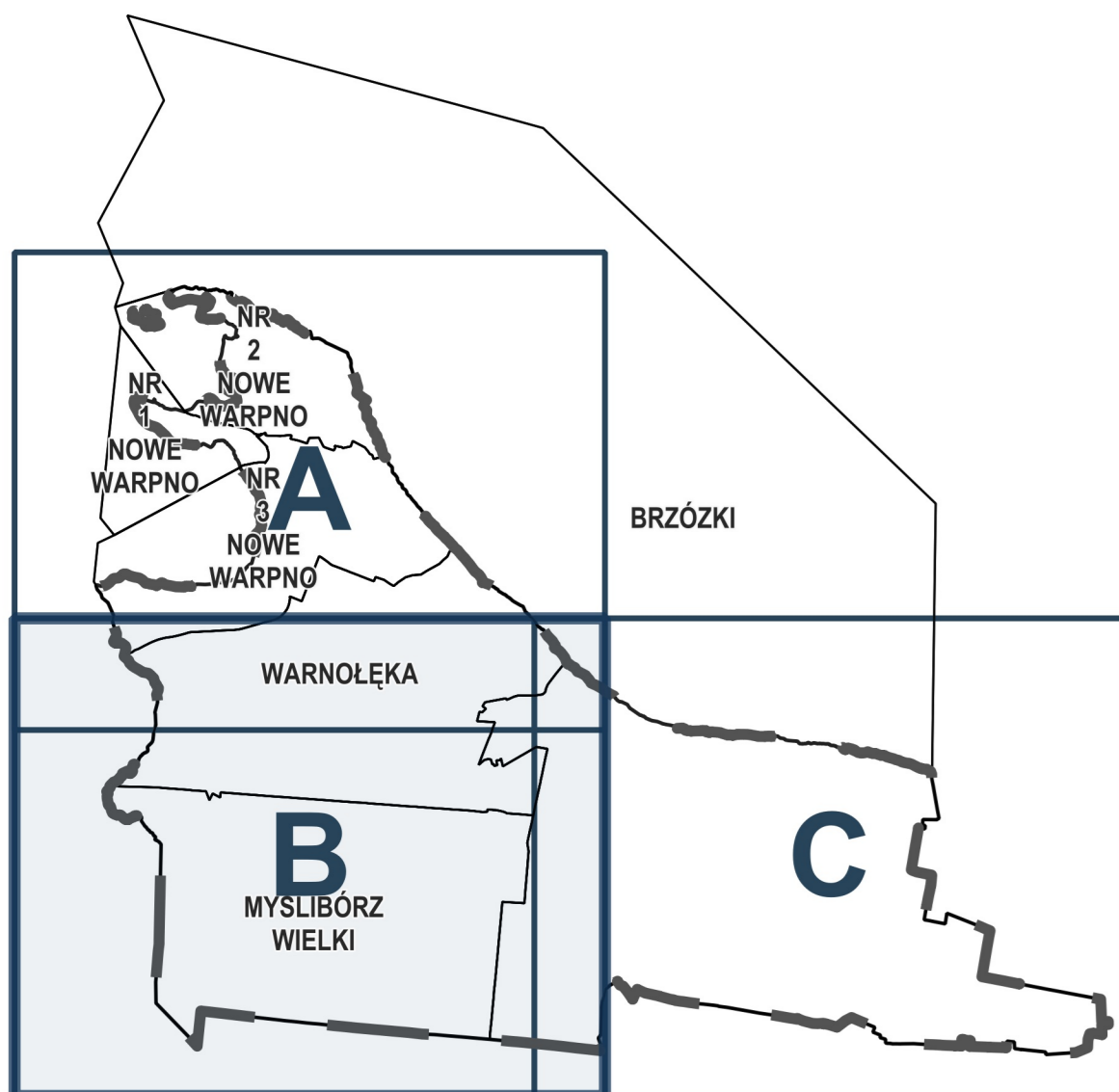
ORGAN SPORZĄDZAJĄCY: Burmistrz Gminy Nowe Warpno
skala: 1: 10 000
0 250 500 m

- obszar objęty planem ogólnym gminy
- obszar uzupełnienia zabudowy
- obszar zabudowy średniej

Strefy Planistyczne:

- S1 - strefa wielofunkcyjna z zabudową mieszkaniową jednorodzinną
- SZ - strefa wielofunkcyjna z zabudową zagrodową
- US - strefa usługowa
- SI - strefa infrastrukturalna
- SO - strefa otwarta
- SK - strefa komunikacyjna

■ - budynki 5/11 - działki ewidencyjne



PLAN OGÓLNY GMINY NOWE WARPNO

arkusz C

ORGAN SPORZĄDZAJĄCY: Burmistrz Gminy Nowe Warpno
skala: 1: 10 000
0 250 500 m

- obszar objęty planem ogólnym gminy
- obszar uzupełnienia zabudowy
- obszar zabudowy średniej

- Strefy Planistyczne:**
- SS - strefa wielofunkcyjna z zabudową mieszkaniową jednorodzinną
 - SZ - strefa wielofunkcyjna z zabudową zagrodową
 - RS - strefa usługowa
 - SP - strefa gospodarcza
 - SI - strefa infrastrukturalna
 - SO - strefa otwarta
 - SK - strefa komunikacyjna

■ - budynki 5/11 - działki ewidencyjne

