

PROTOKÓŁ Z PRZEPROWADZENIA GEOANKIETY

Protokół został sporządzony w dniu 11 maja 2026 r. przez Katarzynę Wnuk, Głównego Specjalistę ds. rolnictwa, gospodarki przestrzennej i nieruchomości w Urzędzie Gminy Nowe Warpno.

W czasie trwania konsultacji społecznych do projektu planu ogólnego Gminy Nowe Warpno wraz z prognozą oddziaływania na środowisko, istniała możliwość wzięcia udziału w geoankiecie. Zgodnie z informacją zawartą w ogłoszeniu z dnia 10 marca 2026 r. w czasie przewidzianym na konsultacje społeczne, tj. w dniach od 11 marca 2026 r. do 13 kwietnia 2026 r., geoankieta dostępna była na platformie internetowej www.voxly.pl/nowe-warpno.

Geoankieta jest narzędziem służącym do zgłoszenia uwag do projektowanego dokumentu, przez wskazanie konkretnego miejsca na mapie i dopisania do niego komentarza. Geoankieta na platformie www.voxly.pl/nowe-warpno dostępna była dla wszystkich odwiedzających stronę, bez konieczności logowania, w pełni anonimowa. Zawarto w niej 4 zadania przestrzenne:

1. Narysuj punkt i napisz uwagę do strefy planistycznej.
2. Rysując poligon zaproponuj zmianę kształtu strefy planistycznej lub wprowadzenie nowej strefy planistycznej.
3. Narysuj punkt i napisz uwagę do Obszaru uzupełnienia zabudowy.
4. Narysuj punkt i napisz uwagę do Obszaru Zabudowy Śródmiejskiej.

W czasie przewidzianym na konsultacje społeczne w geoankiecie wziął udział 1 interesariusz – platforma www.voxly.pl/nowe-warpno zarejestrowała wpływ 1 ankiety, której odpowiedź przedstawiono w poniższej tabeli.

Tab. 1. Wykaz odpowiedzi do geoankiety

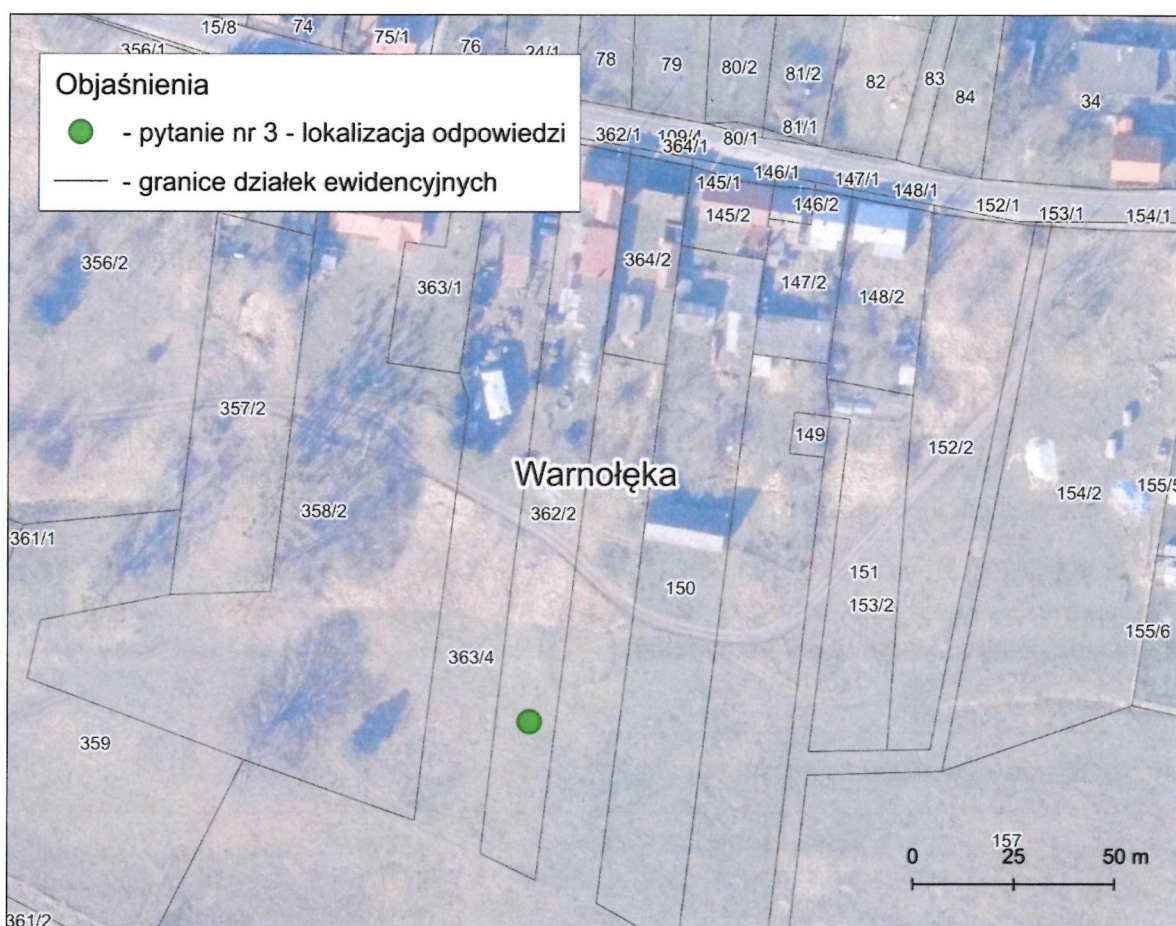
1. Narysuj punkt i napisz uwagę do <u>strefy planistycznej</u> .	2. Rysując poligon zaproponuj <u>zmianę kształtu strefy planistycznej</u> lub wprowadzenie <u>nowej strefy planistycznej</u> .	3. Narysuj punkt i napisz uwagę do <u>Obszaru uzupełnienia zabudowy</u> .	4. Narysuj punkt i napisz uwagę do <u>Obszaru Zabudowy Śródmiejskiej</u> .
- (nie udzielono odpowiedzi)	- (nie udzielono odpowiedzi)	Uzupełnienie o teren zabudowy jednorodzinnej cała działka 362/2.	- (nie udzielono odpowiedzi)

Lokalizacja przestrzenna odpowiedzi na pytanie 3 geoankiety – dotyczy jednej działki w obrębie ewidencyjnym Warnołęka. Z odpowiedzi wynika, iż geoankietowany chciałby, aby na danych terenach umożliwić rozwój zabudowy jednorodzinnej – poprzez rozszerzenie

wyznaczonej strefy 2SJ (wielofunkcyjnej z zabudową mieszkaniową jednorodzinną), natomiast nie dotyczy wprost obszaru uzupełnienia zabudowy, jak sugeruje pytanie nr 3.

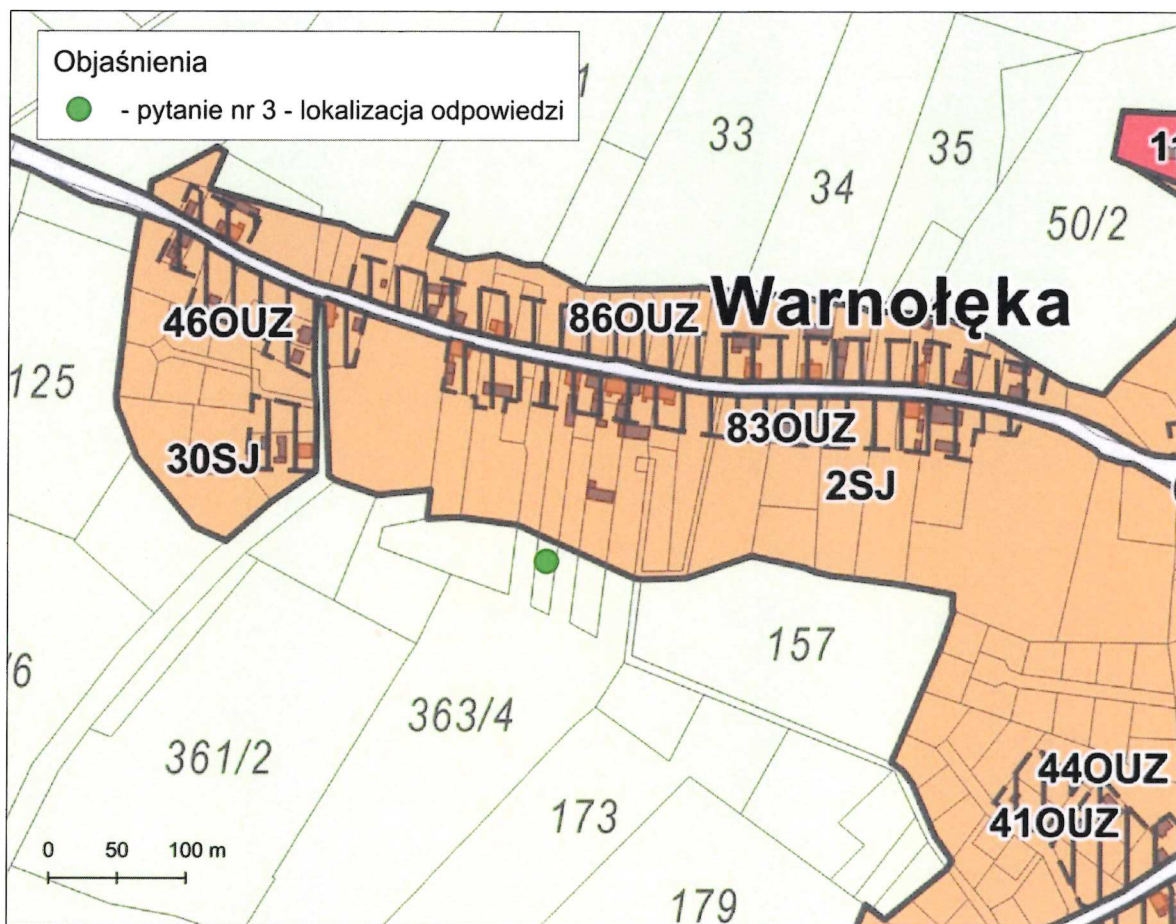
Po weryfikacji geoankiety uznano, iż strefa 2SJ została wyznaczona w sposób optymalny, adekwatny do zapotrzebowania na nową zabudowę w gminie, z uwzględnieniem zespołu zabudowy istniejącej. Brano również pod uwagę lokalizację terenów zmeliorowanych w otoczeniu analizowanych terenów – zachowania jednolitej granicy między terenami SJ i SO.

Udział w geoankiecie wzięła jedna osoba, w związku z tym nie sposób przeprowadzić analiz, które mogłyby wskazać potrzeby i oczekiwania mieszkańców – trendów dla całej gminy czy obrębów. Analiza jednostkowej uwagi nie wykazała konieczności wprowadzania zmian w projekcie planu ogólnego. W związku z powyższym nie stwierdza się potrzeby ponawiania konsultacji społecznych.



Rysunek 1. Lokalizacja odpowiedzi do geoankiety na tle ortofotomapy (źródło: geoportalu.gov.pl)

BURMISTRZ
Nowego Warpna
Jarosław Burba



Rysunek 2. Lokalizacja odpowiedzi do geoankiety na tle fragmentu projektu planu ogólnego Gminy Nowe Warpno

BURMISTRZ
Nowego Warpna
Jarosław Burba

